



DRK / JF Müller

DRK-Wirkungspartnerschaft

Einsamkeitsbegleitung in Kitas

Arbeitsstand Juli 2020

Inhaltsangabe

Die Herausforderung 3 – 4

Einsamkeit ist ein wachsendes Problem unserer Gesellschaft und entsteht bei schwierigen Lebenslagen, aber auch in gesellschaftlichen Krisen, wie die aktuelle "Coronakrise" zeigt. Kinder sind in solchen Krisen besonders betroffen.

Unsere Idee 5 – 6

Um bei Kindern Resilienz für einsame Krisen- und Lebenslagen zu stärken, möchten wir Einsamkeitsbegleiter für Kitas ausbilden und einsetzen. Das Projekt soll auch erlebte Einsamkeit in der Coronakrise mit Kindern aufarbeiten.

Unser Ansatz 7 + 10

Wir stellen unser Projekt wirkungsorientiert auf:

- ✓ unsere Maßnahme orientiert sich an den Bedarfen der Kinder und Kita-Fachkräften
- ✓ Kinder und Projektpartner haben beim Projekt Mitspracherecht
- ✓ Wirkungsziele werden evaluiert und Ergebnisse an Partner berichtet

Finanzierung 9 – 11

Wir möchten einen **Social Impact Bond** pilotieren, um Wirkung und Innovation in der Wohlfahrtspflege zu stärken.

Appendix 12 – 17

Projektplan, Budgetplan und weitere Informationen stehen bei Bedarf zur Verfügung.

Die Herausforderung: Einsamkeit in der Kindheit

Durch Einsamkeit in der Kindheit

wird die Empfindlichkeit des gesamten Stresssystems bereits in jungen Jahren verstellt.

+

In schwierigen, einsamen Lebenssituationen **fehlt vielen Kindern die nötige Resilienz** um Wege aus der psychischen Belastung zu finden.

+

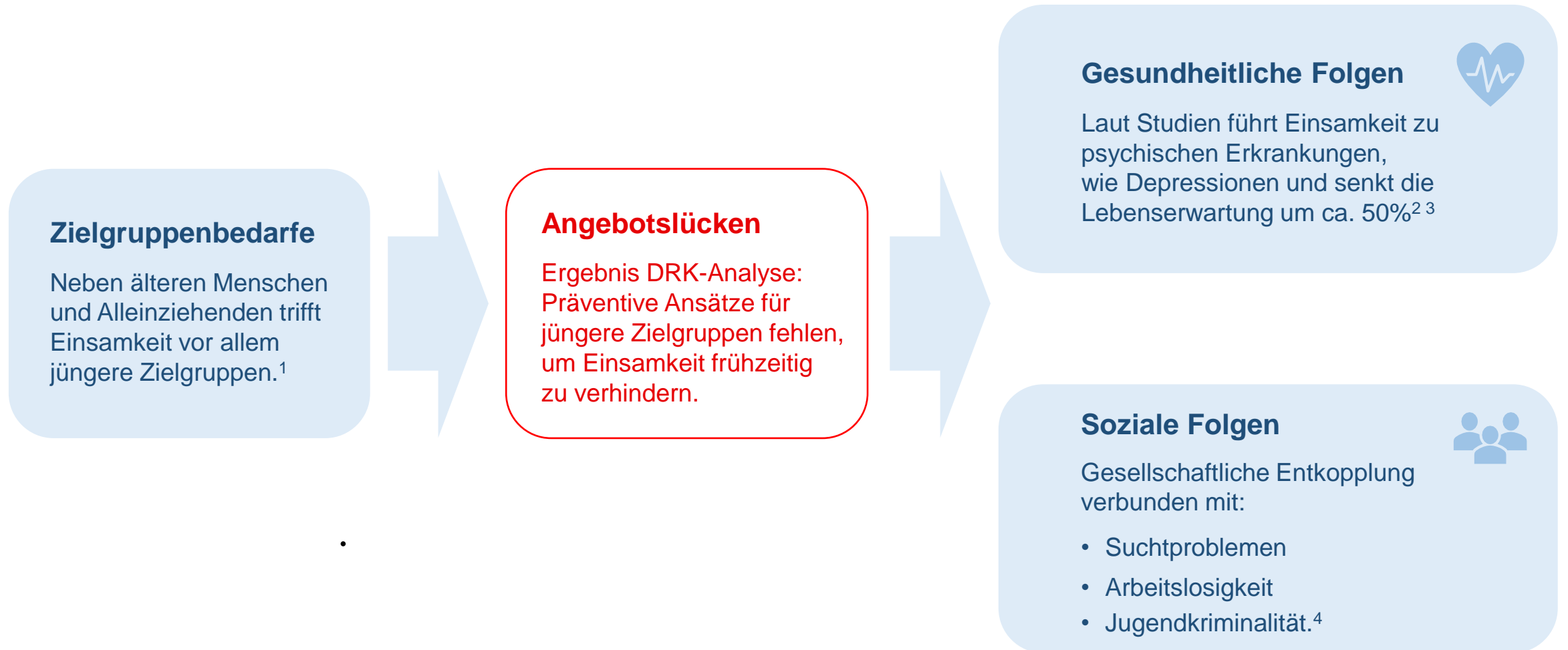
Metastudien zeigen, dass Einsamkeit im Kindesalter häufig zu **psychischen Erkrankungen, wie Depressionen, im Erwachsenenalter führt.**¹



Prof. Dr. med. Manfred Spitzer
Neurologe (Uniklinikum Ulm)
und Bestsellerautor

¹Qualter, P. et al. (2010). Childhood loneliness as a predictor of adolescent depressive symptoms, *European Child & Adolescent Psychiatry*, 19(6), 493-501.

Die Herausforderung: Fehlende präventive Ansätze



Unsere Idee: Einsamkeitsprävention in Kitas

Unsere Idee

QuereinsteigerInnen werden als emotionale EinsamkeitsegleiterInnen geschult und stellen eine zusätzliche Unterstützung für einsame Kinder in Kitas dar, um ihre Bindungsfähigkeit und Resilienz im Umgang mit Einsamkeitssituationen zu fördern.

Das Ausbildungskonzept



- + Grundlagen der Kita-Pädagogik
- + DRK-Ausbildung zur emotionalen Einsamkeitsbegleitung
- + Coaching und Supervision
- + Reguläre Gruppentreffen
- + Rücksprache mit Kita-Fachkräften und Eltern



Das pädagogische Konzept



- + Reflektion zu Erfahrungen mit Einsamkeit während Covid-19
- + Projektwochen zu Einsamkeit in schwierigen Situationen wie Tod, Umzug, Freunde finden
- + Einzelförderung der Kinder
- + Gruppenaktivitäten in den Bereichen Natur/Kreatives/Sport
- + Elterngespräche

1-6

Alle wichtigen Infos auf einen Blick

1

Zielgruppe

60 Kita-Kinder von 3 bis 7 Jahren
in Schleswig-Holstein

- + die unter Einsamkeit leiden
- + mit besonderen Bedarfen
- + mit Trauma Erfahrungen

2

Größenordnung

- + 200 Stunden Ausbildung von
ca.12 QuereinsteigerInnen
- + Teilnahme bis zu 12 Kitas
- + Laufzeit 12 Monate (Pilotierung)

3

Wirkungsziele

- + Verbesserung der Bindungsfähigkeit
- + Verbesserung der psychischen Resilienz
- + Bessere Betreuung durch mehr Fachkräfte

4

Wirkungsevaluation

Die Datenerhebung wird durch
eine Befragung von Eltern, Pädagogen
und Kita-Kindern erfolgen.

5

Skalierungspotenzial

Skalierung auf alle DRK-Kita-
Einrichtungen in Schleswig-Holstein
und andere DRK-Träger möglich

6

Finanzierungsbedarf

Durchführung (3 Jahre): 1.735.914 €
[Externe Evaluation: 160.000 €]

Unser Ansatz: Das Projekt folgt einer klaren Wirkungslogik

Input

Ressourcen



- 12 QuereinsteigerInnen
- 2 ReferentInnen zur Ausbildung
- 1 Coach zur Supervision
- 1 Projektsteuerungsgruppe & Expertenbeirat
- 1x Projektmanagement
- 1x Externe Wirkungsevaluation

Output

Aktivitäten



- + Ausbildung Einsamkeitsbegleitung
- + Einzelförderung für Kinder
- + Gruppenarbeit
- + Themenwochen
- + Elterngespräche

Outcome

Wirkung
Ebene der Zielgruppe



- Bessere Bindungsfähigkeit**
Indikator: Mehr langfristige Freundschaften werden geknüpft
- Bessere psychische Resilienz**
Indikator: Kinder wenden Methoden zum Umgang mit Einsamkeit an
- Bessere Betreuung durch Fachkräfte**
Indikator: Erfolgreiche Schulung von Kita- Nachwuchskräften

Impact

Wirkung
Gesellschaftliche Ebene



Einsamkeit bei Kindern und Jugendlichen in Schleswig-Holstein wird reduziert

Zugehöriger Sustainable Development Goal:

Goal 3
Good Health and Wellbeing



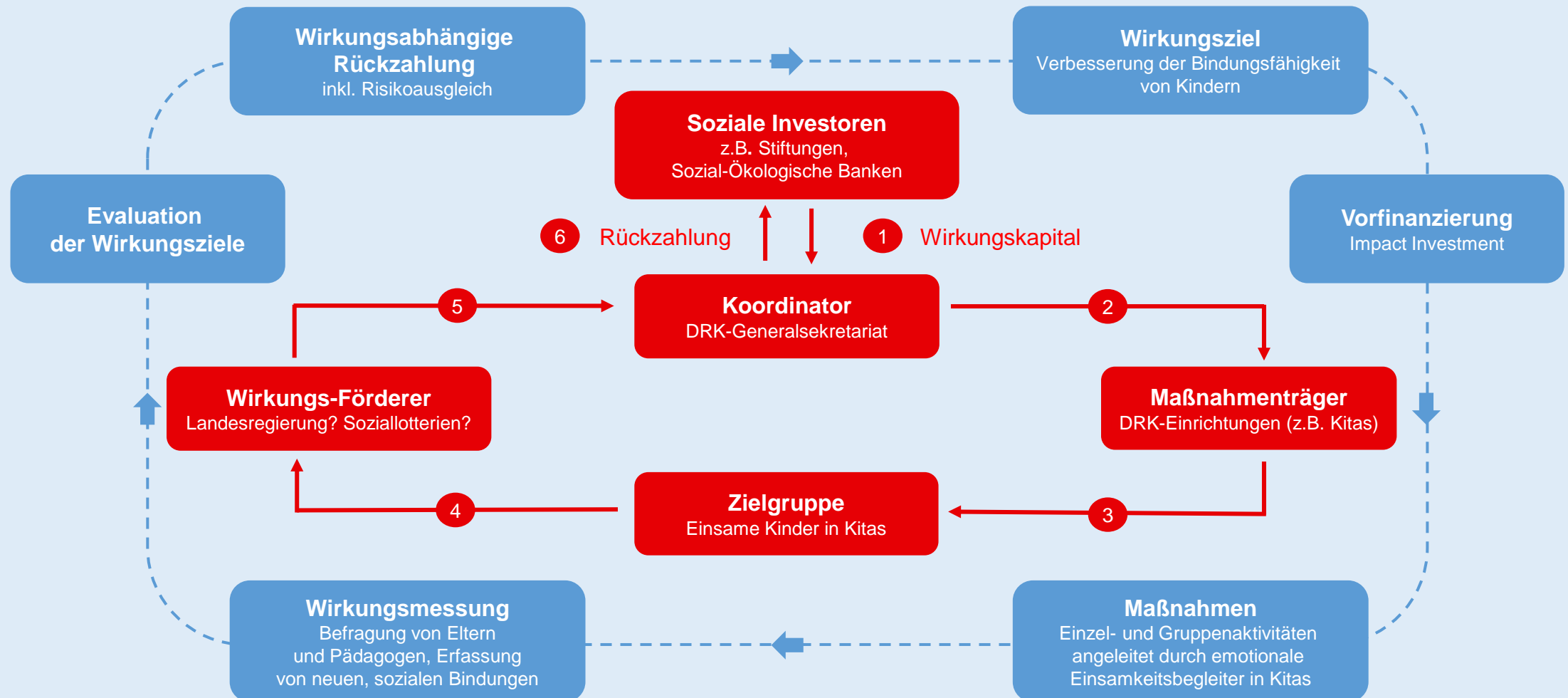
Finanzierung: Warum wir einen Social Impact Bond testen wollen?

Als **Deutsches Rotes Kreuz (DRK)** sehen wir uns in der Verantwortung für komplexe gesellschaftliche Herausforderungen wie Einsamkeit **neue, wirksame Lösungen** zu finden.

Deshalb möchten wir gemeinsam **mit Partnern sektorübergreifende Wirkungspartnerschaften**, sogenannte Social Impact Bonds schließen, um:

- + Soziale Innovationen zu fördern
- + Wirkung in der Wohlfahrt stärken und darstellen
- + Impact Investing pilotieren

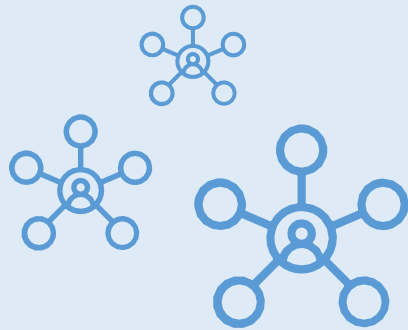
Finanzierung: So könnte unser Social Impact Bond aussehen



Finanzierung: Kosten / Nutzen unserer Maßnahme

Aufwendungen

Personal- und Sachkosten
für psychosoziale
Unterstützung in der Kindheit



Vermiedene Folgen von Einsamkeit

- + Psychische-/
gesundheitliche Folgen
- + Arbeitsunfähigkeit
- + Schwere soziale
und finanzielle Notlagen
- + Suchtprobleme
& Jugendkriminalität

Ersparnisse



- + Gesundheitskosten
- + Opportunitätskosten
bei Erwerbslosigkeit
im Jugendalter
- + Kosten bei Sozialtransfers
- + Kosten durch Delinquenz

Finanzierung: gemeinsam Wirkung fördern

Ihre finanzielle Unterstützung



Benötigtes Kapitalvolumen

1.735.914 €

Förderdauer

Herbst 2020 bis Herbst 2021

Mögliche Finanzierungsformen

- + Wirkungs-Förderung
- + Sponsoring/ Spende
- + Crowdfunding

Unsere Gegenleistung



Wir bieten Ihnen

- + regelmäßige Wirkungsberichte
- + Mitspracherecht bei der Projektsteuerung

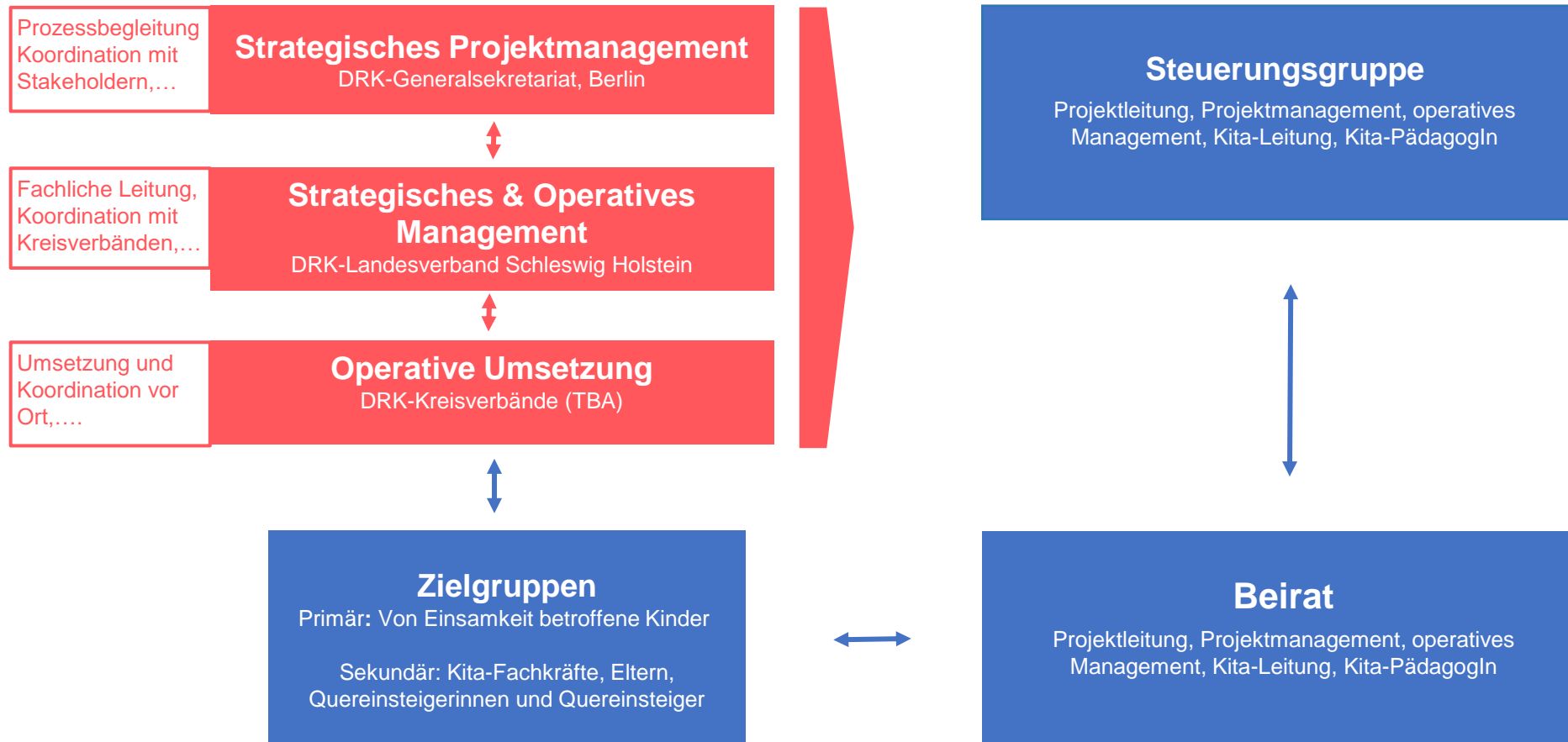
Sie erhalten die Möglichkeit

- + einen Social Impact Bond zu testen
- + eine soziale Innovation zu fördern
- + Einsamkeit präventiv zu bekämpfen
- + Die Auswirkungen der Corona-Krise auf Kinder zu verstehen

Appendix

- + Projektmanagement und Steuerung
- + Projektplan
- + Kostenplan
- + Unsere Kontakt
- + Quellenverzeichnis

Projektmanagement und Projektsteuerung



Projektplan für eine Projektdauer von drei Jahren

	2020				2021				2022				2023				2024	
	Q1	Q2	Q3	Q4	Q1	Q2	Q3	Q4	Q1	Q2	Q3	Q4	Q1	Q2	Q3	Q4	Q1	Q2
Vorbereitungsphase																		
Projekt Set-Up																		
Finanzierungsakquise																		
Konzeption Maßnahme																		
Anwerbung Quereinsteiger																		
Schulung zum/r Emotionalen EinsamkeitsbegleiterIn																		
Auswahl Teilnehmende Kinder																		
Umsetzung																		
Kick-Off Kita Begleitung																		
Durchführung Emotionale Einsamkeitsbegleitung																		
Wirkungsmessung/ Wirkungsberichte																		

Budgetplan für die Projektentwicklung und Umsetzung

	Gegenstand	Kosten einzeln	Kosten gesamt
Personalkosten	Emotionale EinsamkeitsbegleiterIn	1.184.040,00 €	
	AusbilderIn / ReferentenIn (Honorarbasis)	194.400,00€	1.602.914,25 €
	Coaches / Supervision	224.474,25 €	
Sachkosten	Reisekosten	30.000,00 €	
	Veranstaltungen	20.000,00 €	
	Schulungsmaterial	64.800,00 €	133.000,00 €
	Rekrutierung	8.200,00 €	
Beratungsleistungen	Projektkonzeption und Finanzierungsmodell	34.800,00 €	194.800,00 €
	Wirkungsevaluation	160.000,00 €	
Gesamtsumme			1.930.714,25 €

Detaillierte Informationen zur Berechnung des Kostenplans entnehmen Sie bitte dem Anhang „Finanzplan Emotionale Begleiter“

Bei Fragen stehen wir Ihnen jederzeit zur Verfügung



Patricia Schmiss

Referentin Finanzierung und Impact

DRK - Generalsekretariat

Carstennstr. 58 · 12205 Berlin

Tel. 030 85404130

Email: N.Zuendorf@drk.de



Kristina Busche

Referentin für Fördermittelverwaltung und Akquise

DRK-Landesverband Schleswig-Holstein

Klaus-Groth-Platz 1 · 24105 Kiel

Tel.: 0431 5707 - 102

Email: Kristina.Busche@drk-sh.de

Quellen und Literaturverzeichnis

[Bertelsmann Stiftung \(2016\). Social Impact Investing in Deutschland 2016.](#)

[Bertelsmann Stiftung \(2018\). Prävention in den Hilfen zur Erziehung stärken im Landkreis Osnabrück.](#)

[Department for Digital, Culture, Media and Sport / Her Royal Majesty's Government \(2016\). Social Impact Bonds: an overview:](#)

<https://www.youtube.com/watch?v=DIXdCV9KyuE&t=25s>

[Global Impact Investing Network \(2019\). Seizing the Impact Investing Market. Report.](#)

[Holt-Lunstad J., Smith T.B. und Layton J.B. \(2010\). Social Relationships and Mortality Risk: A Meta-analytic Review. PLoS Med 7\(7\): e1000316.](#)

[Infratest Dimap \(2018\). Mehrheit sieht Einsamkeit als großes Problem in Deutschland. ARD Morgenmagazin.](#)

[Jacob L., Haro J.M., Koyanagi A. \(2019\). Relationship between living alone and common mental disorders in the 1993, 2000 and 2007 National Psychiatric Morbidity Surveys. PLoS ONE 14\(5\): e0215182.](#)

[Flowers et al. \(2017\). Medicare spends more on socially isolated older people. AARP Public Policy Institute \(125\).](#)

[OECD \(2018\). Hohe Kosten durch psychische Erkrankungen in Europa. In: *Gesundheit auf einen Blick. Europa 2018.*](#)

[Paust, A \(2018\). Wie eine Mannheimer Schule Bildungschancen verbessert. Bertelsmann Stiftung.](#)

[Putnam, R. D. \(1995\). Bowling Alone: America's Declining Social Capital. Journal of Democracy 6 \(1\)](#)

[Ruf, N. \(2016\). Ziele erreicht: der erste Social Impact Bond in Deutschland ist abgeschlossen. ELEVEN Benckiser Stiftung.](#)

[Splendid Research \(2019\). Wie einsam fühlen sich die Deutschen? Studie 2019.](#)

[Social Finance \(2018\) Impact Bond Global Database: <https://sibdatabase.socialfinance.org.uk>](#)

[Social Finance UK \(2015\). Investing to tackle Loneliness: A discussion paper.](#)

[Spitzer, M. \(2019\). Einsamkeit – die unerkannte Krankheit. Droemer.](#)