

DRK-Generalsekretariat

Djamila Younis, Projektleiterin Profilbildung und Qualitätsentwicklung,  
Hauptaufgabenfeld Kindertagesbetreuung

---



# **Inklusion in Kindertageseinrichtungen: Begriff – Hintergrund – Implikationen**

**Fachkongress 16. Deutscher Kinder- und Jugendhilfetag**

**28. März 2017, Düsseldorf**

---

# Was ist normal ?

---

... Morgens aufstehen und abends ins Bett zu gehen |

Heiraten | Trennung von Elternteilen |

Das, was auf die Mehrheit zutrifft | Unterschiede |

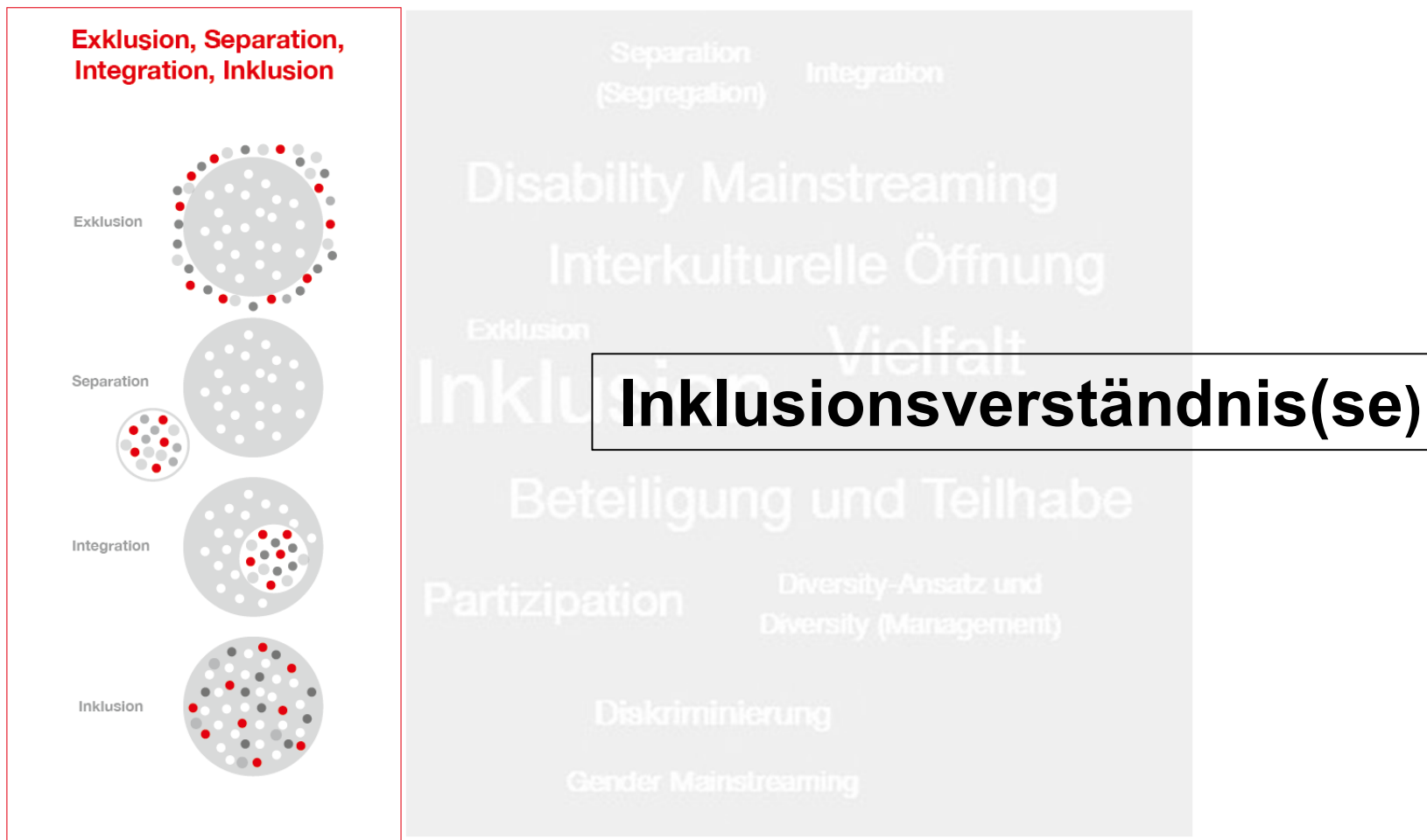
Gesundheit | Krankheit | Älter werden | Müll trennen |

Die Feiertage zu feiern | Keinem Glauben oder Religion anzugehören |

Was die Gesellschaft erwartet, was vorgegeben ist | Jeder ist normal |

Normal ist alles, was andere nicht nervt, Status Quo heißt das,  
und es ist langweilig ...

# Inklusion ! – Für alle ?



# Inklusion und Interkulturelle Öffnung

---

*„Der Einheimische kennt zwar den Fremden nicht, erkennt aber auf den ersten Blick, dass es sich um einen Fremden handelt“*

(frei nach Karl Valentin, „Die Fremden“)

# Kinder aus geflüchteten Familien...

---

... Fangen wir jetzt wieder bei Integration an?

# Aspekte und Implikationen...

---

- Vorurteilsbewusste Bildung und Erziehung
- pädagogische Materialien
- Bedeutung von Sprache
- Zusammenarbeit mit Eltern
- pädagogische Fachkräfte

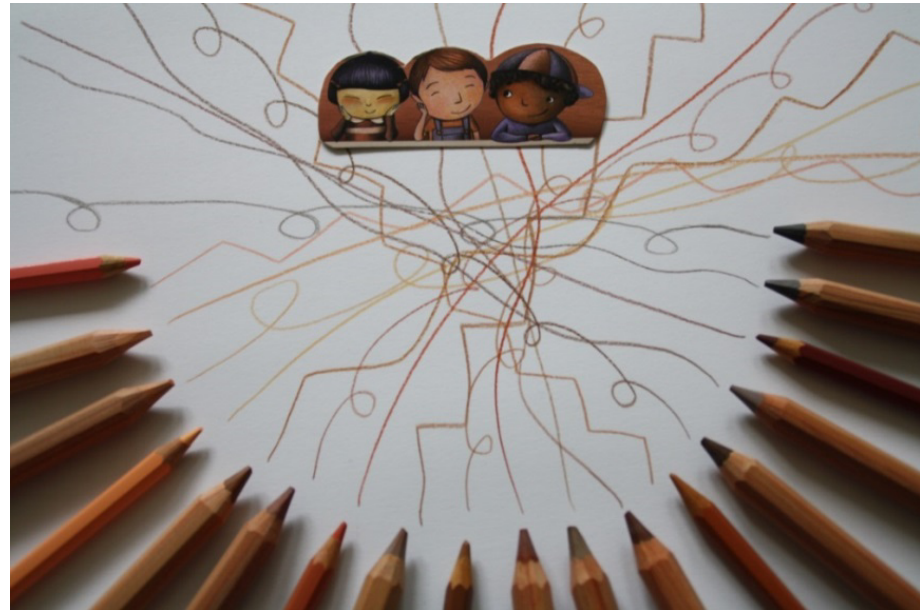


Foto: Trudi Baum, DRK-Schwerpunktkindertagesstätte Schönau

# Inklusion und Partizipation

---



Foto: Julian van Dieken

*„Nicht über uns ohne uns“*

---

**Vielen Dank für Ihre Aufmerksamkeit.**

**Kontakt:**

Djamila Younis

Projektleiterin Profilbildung und Qualitätsentwicklung,  
Hauptaufgabenfeld Kindertagesbetreuung

DRK-Generalsekretariat

Tel.: 030/85404-822, Mail: [younisd@drk.de](mailto:younisd@drk.de)