

Coaching – Bedeutung für Fachberatende

ein praxisorientierter Input



Kerstin Reitzig

Referentin, systemischer Coach, Kommunikations- & Resilienztrainerin

30 Jahre Berufserfahrung

Kindertageseinrichtung, Ambulante Hilfen zur Erziehung, Fach- & Führungskraft bei einem Träger der Kinder- und Jugendhilfe mit Personal- und Fachbereichsverantwortung

Seminare Kommunikation, Resilienz, Führungskräftetraining, Teamarbeit, Begleitung von Veränderungsprozessen, Kindeswohl, Partizipation,...

Coaching für Fach- und Führungskräfte, Teams, Gruppen und Privatpersonen

Teamevents eine experimentelle „Fach- Freu- Kombination“
*Arbeit muss **Sinn & Spaß** machen! 😊*

mehr auf www.kontaktzeit.de

Agenda

Was ist Coaching?

Wofür braucht es professionelles Coaching und was kann auch Fachberatung ohne Ausbildung nutzen?

Wo sind Chancen? Wo sind Grenzen?

Unterschiede Coaching für Leitung und das gesamte Team?

Beratung vs. Coaching



3

Mein Verständnis systemisches Coaching

- individuelle Beratung, persönliches Feedback & praxisorientiertes Training
- betrachtet zwei Perspektiven: Person & Rolle
- jeder Mensch verfügt über eigene Problemlösungsmöglichkeiten
- individuelle Handlungsspielräume erweitern & anschlussfähige Lösungswege entstehen lassen
- Beziehungs- und Prozessgestaltung
- Wartungs- und Pflegefunktion
- ist ressourcen-, zukunfts- und lösungsorientiert



4

Was ist Coaching?



Wertschätzung & Respekt



Wir sehen oft nur den Teil ,worauf die Sonne scheint.
Wir sollten auch die anderen Teile ins rechte Licht rücken.

- Stabilisierung vorhandener Fähigkeiten
- Training von Erfolgsstrategien
- Gezielte Förderung der aktiven Persönlichkeit
- Potentiale eines Menschen freisetzen



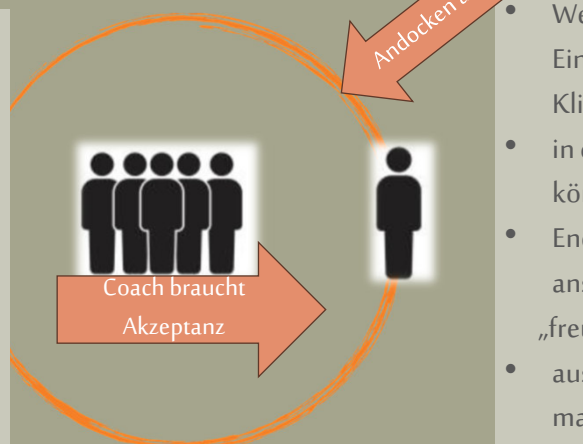
5

Die Rolle des Coach (als Grenzgänger)

Coach muss zwischen Innen & Außen wechseln können

Kein Guru!

- Zuhörer
- Ermutiger
- Entwicklungshelfer
- Reisebegleiter
- Spiegel-Reflexionshilfe
- Sparringspartner
- Hofnarr



- Werte, Methoden, Einstellungen nah am Klientensystem
- in die Kultur integrieren können
- Energien entdecken und ansprechen
- „freundliche Teilnahme“
- aus Spannungen das Beste machen

6

Was muss ein Coach können?

konTAKTzeit
Kerstin Reitzig

- arbeitet an sich selbst & an seiner Entwicklung
- besitzt professionalisierte Sozialkompetenz
- hat Mut zu Risiko und Konfrontation
- hat Berufs- & Lebenserfahrung
- ist kontakt- und beziehungsfähig
- stellt sich rollenklar als echtes Gegenüber zur Verfügung
- eröffnet andere Sichtweisen
- ist neugierig und kreativ



7

Wofür braucht es professionelles Coaching? Was kann Fachberatung ohne Ausbildung nutzen?

konTAKTzeit
Kerstin Reitzig



„Die wahre Entdeckung besteht nicht im Finden von neuen Ufern, sondern im Sehen mit anderen Augen.“

Marcel Proust

8

Was Fachberatung leistet ... und Coachingansätze unterstützt

konTAKTzeit
Kerstin Reitzig

Kompetenz- und Ressourcenerweiterung

reflektiertes Haltungslernen

Begleitung und Unterstützung bei Entwicklungs- und
Veränderungsprozessen

Begleitprozess

Verstehen und Lösen von Arbeitsproblemen

auf Mitwirkung ausgerichtet

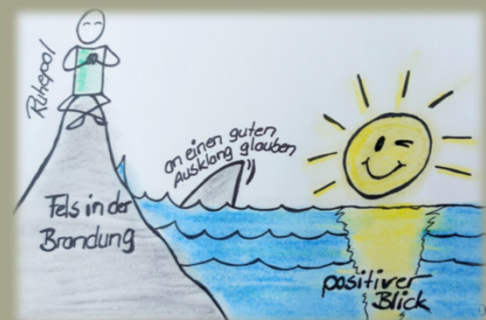
Beratungsbereitschaft & Akzeptanz der Fachberatung

9

Was kann Fachberatung ohne Ausbildung nutzen?

konTAKTzeit
Kerstin Reitzig

- aktiv zuhören, nicht urteilen
- Empathie besitzen
- zielorientierte Gespräche führen
- offene interessierte Fragen stellen
- Vertrauen in die Stärken und Kompetenzen setzen
- individuelle Lösungswege zulassen
- konstruktives, positives & motivierendes Feedback
- Methoden & Techniken nutzen, die
 - zum Nachdenken anregen
 - Selbstreflexion fördern
 - Perspektiven wechseln
 - Potentiale entfalten



Wofür braucht es professionelles Coaching? Was kann Fachberatung ohne Ausbildung nutzen?

konTAKTzeit
Kerstin Reitzig

Wer mit Menschen arbeitet, muss sich selber gut kennen.

Nutzen Sie Methoden, die zu Ihnen passen und die Sie schon selbst an sich erlebt haben.

Benennen Sie klar und deutlich, in welcher Rolle Sie sich befinden.

Achten Sie auf Ihre eigenen Grenzen und benennen Sie diese.

...alles im Rahmen Ihrer zeitlichen Ressourcen & Möglichkeiten
Sorgen Sie gut dabei für sich, es tut kein anderer!

11

Chancen & Grenzen

konTAKTzeit
Kerstin Reitzig

	Externer Coach	Interner Coach (Fachberatung)
Aufgabe	Beratung von Führungskräften, Teams & Fachkräften, Trägern	Beratung & Begleitung von Führungskräften, Teams und Fachkräften, Trägern
Chance	Neutralität, Diskretion, geschützter Rahmen, andere Perspektiven, ggf. spezielle Expertise, konkreter Zielabsprachen	Fach- und Feldkenntnisse; Einbettung in andere Maßnahmen (Konzeptentwicklung, Teamentwicklung, Elternarbeit,...); Beteiligte kennen sich, Mut zur Annahme
Gefahren	Fehlende Fach- und Feldkompetenz, Schwierigkeiten bei der Annahme des Beratungsangebotes	Rollen- & Auftragsvermischung, fehlende Akzeptanz, gegenseitige Abhängigkeiten, zu nah im System, Betriebsblindheiten, Nähe-Distanz

2

Chancen & Grenzen

konTAKTzeit
Kerstin Reitzig

Beratungsbereitschaft und Akzeptanz der Beratungsperson

Klienten- Typologie – In welcher Rolle befindet sich der Klient?

Kunde, Klagender oder Besucher?

Psychische Krankheitsbilder & Abhängigkeitserkrankungen
bedürfen andere Hilfsprofessionen

13

Leitungscoaching

konTAKTzeit
Kerstin Reitzig

Wie wirkt die Leitungskraft in das System und was wird in der Situation bewirkt?

Wie wirkt das System auf die Leitungskraft und wie wird ihre Rolle damit beeinflusst?

- Weiterentwicklung von Führungskompetenzen.
- Einzelgespräche, die als „Hilfe zur Selbsthilfe“ dienen
- Anlässe
 - Rollenerwartungen und Rollenkonflikte
 - Konfliktsituationen im Team



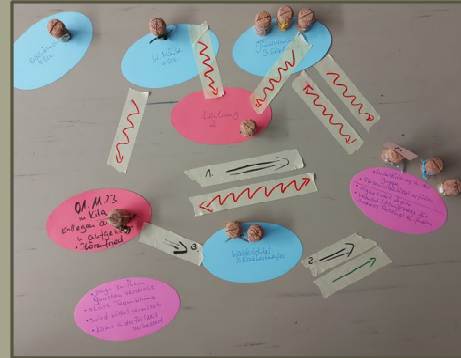
14

Teamcoaching

konTAKTzeit
Kerstin Reitzig

Wie geht es mir im Team? Wie geht es dem Team mit mir?
Was sind individuellen Ziele und was ist unser Ziel als Team?

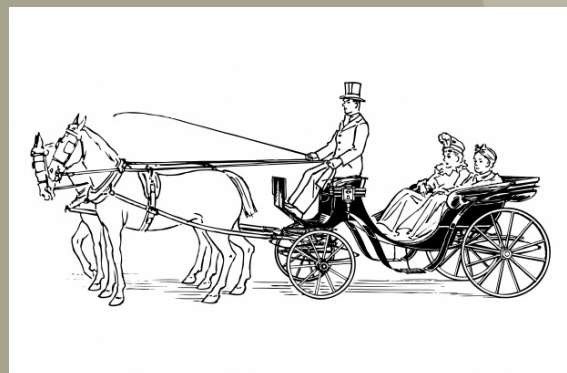
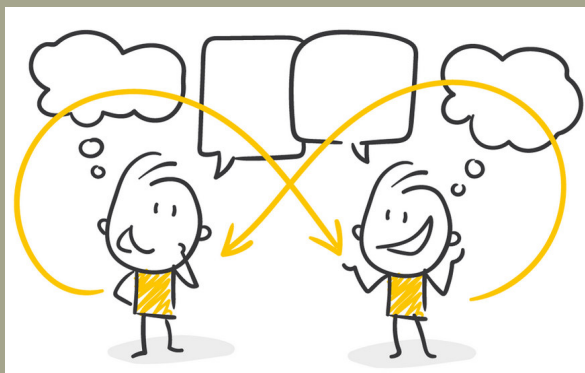
- Fokus liegt auf der Teamleistung und dem Erreichen eines Teamziels
- Selbst- und Teamreflexion
- Betrachten mehrerer Perspektiven
- Beobachten/ Interpretieren dynamischer Interaktionen
- Coaching-Techniken, die
 - Reflexionsvermögen stärken,
 - vertrauensvolle Beziehungen aufbauen
 - Kommunikation verbessern



15

Beratung vs. Coaching

konTAKTzeit
Kerstin Reitzig



16

Ich glaube daran, dass das größte Geschenk,
das ich von jemandem empfangen kann, ist,
gesehen, gehört, verstanden und berührt zu
werden.

Das größte Geschenk, das ich geben kann, ist,
den anderen zu sehen, zu hören,
zu verstehen und zu berühren.
Wenn dies geschieht, entsteht Kontakt.

Virginia Satir

17

Impacttechniken

sind Methoden, die Emotionen aktivieren und alle Sinne ansprechen.
Hiermit erzielen Sie eine eindrucksvolle tiefe und nachhaltige Wirkung.

Themen können z.B. sein:

- sich mit all seinen Stärken zeigen können
„Das eigene Licht unter den Scheffel
stellen“
- Wo, wann und wie bringen wir unser Licht
zum Leuchten- und wo halten wir uns
bedeckt? (Team, Leitung)
- Kindern Vertrauen und Zutrauen schenken
(Eltern/ Fachkräfte- „überbehütete Kinder“)
- ...



18

„Alles, was Du mit Freude tust,
machst Du besser!“

Vielen Dank

Kerstin Reitzig

info@kontaktzeit.de

www.kontaktzeit.de