

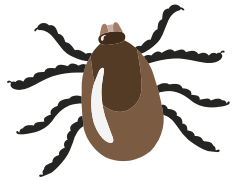


Achtung! Zecken-Zeit!

Zecken mögen es warm und breiten sich durch den Klimawandel zunehmend aus.

- Zecken können Krankheiten wie beispielsweise die Borreliose und die Frühsommer-Meningoenzephalitis (FSME) übertragen.
- Bevor Zecken stechen, suchen sie längere Zeit nach einer geeigneten Stelle. Nach dem Ausflug in den Garten oder die Natur bleibt also Zeit, den Körper danach abzusuchen.
- Mit einer Zeckenzange oder -karte lassen sie sich gut entfernen.

Übrigens: Eine Impfung kann FSME vorbeugen!



Gefördert durch:



Bundesministerium
für Umwelt, Naturschutz, nukleare Sicherheit
und Verbraucherschutz

aufgrund eines Beschlusses
des Deutschen Bundestages

Projekt: Klimaanpassung in der
DRK-Kindertagesbetreuung

Grelle oder gemusterte Kleidung zieht Insekten an.

Daher sollte bei Ausflügen ins Grüne helle und lange Kleidung getragen werden.



Heute schon nach Zecken gesucht?

- Bei Kita-Ausflügen ins Grüne bitte helle und lange Kleidung anziehen. Grelle oder gemusterte Kleidung zieht Insekten an.
- Bitte suchen Sie Ihr Kind nach dem Kita-Besuch nach Zecken ab.
- Sollte eine Zecke gestochen haben:
 - » Zecke entfernen,
 - » Stichstelle desinfizieren und markieren,
 - » Rötungen, die nach 1-2 Wochen auftreten, oder grippeähnliche Symptome ärztlich abklären lassen.

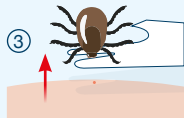
Hier ist Platz für Ihre Zeckenkarte



Die Karte flach auf der Haut an die Zecke heranschieben. Die Zecke seitlich in die v-förmige Auslassung der Karte führen.



Die Zecke mit der Karte fixieren, dann vorsichtig und gleichmäßig senkrecht aus der Haut herausziehen.



Sollten Teile der Zecke in der Haut bleiben – **Keine Panik!** Sie werden vom Körper abgestoßen.

Weitere Informationen zu Kitas im Klimawandel und unserem Engagement für mehr Klimaschutz gibt es hier:

www.drk-wohlfahrt.de/klima-kita

