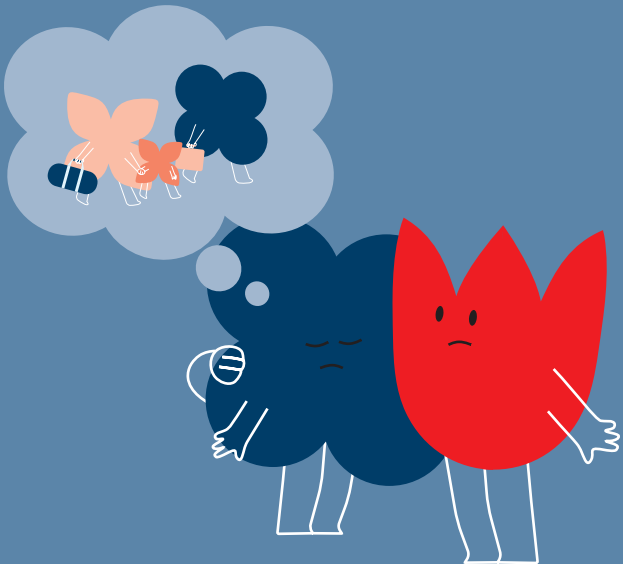




Deutsches
Rotes
Kreuz

BEDÜRFNISSE BERÜCKSICHTIGEN

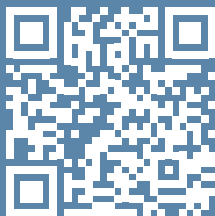
Einige Menschen mit Behinderungen haben eine Migrationsgeschichte. Diese zu berücksichtigen, stärkt Inklusion und sorgt für passende Unterstützung.





Migration ist Teil unserer Arbeit – auch in der Eingliederungshilfe.

Mit der DRK-Migrationsstrategie setzen wir uns für Teilhabe, Zusammenhalt und Chancengerechtigkeit ein. Erfahre mehr über unsere Ziele und Visionen:



drk-wohlfahrt.de/migrationsstrategie