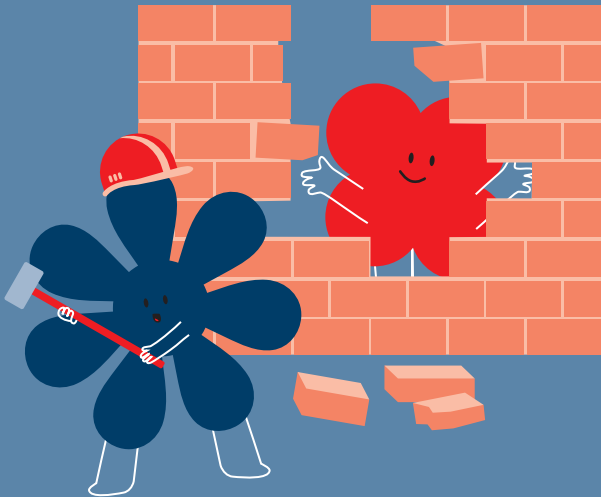




Deutsches  
Rotes  
Kreuz

## BARRIEREN ABBAUEN

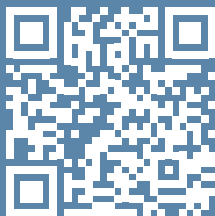


Für uns ist es unerheblich, ob Unterstützungsbedarfe durch Behinderungen oder andere Teilhabe-einschränkungen entstehen – wir helfen allen Menschen.



## **Migration ist Teil unserer Arbeit – auch in der Eingliederungshilfe.**

Mit der DRK-Migrationsstrategie setzen wir uns für Teilhabe, Zusammenhalt und Chancengerechtigkeit ein. Erfahre mehr über unsere Ziele und Visionen:



[drk-wohlfahrt.de/migrationsstrategie](https://drk-wohlfahrt.de/migrationsstrategie)